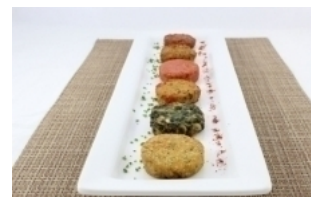


## Burguer de Cuscús con Verduras braseadas

Referencia: 10264-0

NRSI: 26.03616/V

 Cod. Producto  
10264


### Información de Venta:

<b>Unidad de Venta:</b>	28 unidades	<b>Presentación:</b>	28 unidades	<b>Formato:</b>	28 unidades
<b>EAN 14 Máster:</b>	x	<b>EAN 13 Envase:</b>	x	<b>Punto Verde:</b>	No

### Información del Producto (Reglamento 1169/2011):

#### Ingredientes:

Verduras braseadas (55%) (cebolla, calabacín, berenjena, pimiento rojo, pimiento verde), cuscús (30%), pan rallado (harina de TRIGO, agua, sal y levadura), aceite de oliva, almidón modificado, albahaca y sal.

#### Alérgenos:

Contiene cereales con gluten. Elaborado en una fábrica que trabaja con frutos de cáscara, leche, huevo, pescado, crustáceos, soja, sulfitos y moluscos.

#### Elaborado en España

**Peso Pieza:** 75 +/-5 g

#### Modo de Empleo:

Plancha: Sin descongelar, asar hasta conseguir el punto deseado.

Freidora o Sartén: Sin descongelar, freír en abundante aceite caliente (180°C) durante 2-3 minutos.

Horno: Precalentar a 190°C y, sin descongelar, hornear durante 6-7 minutos. Recomendamos untar previamente la bandeja con aceite.

#### Conservación / vida útil:

En congelador a -18°C: 24 Meses

#### Etapas del proceso:

Recepción (PCC1), acondicionamiento, mezclado, formado, ultracongelación, envasado, detector de metales (PCC2), paletizado, almacenamiento

Este producto NO contiene ningún ingrediente procedente de organismos modificados genéticamente, de acuerdo con la aplicación de los reglamentos CE1829/2003 y 1830/2003

Producto no Irradiado

Todos los envases de este producto han sido pasados por el detector de metales utilizando como testigos de verificación Férrico 2'5 mm, No Férrico 2'5 mm y 3mm inoxidable

Si desea más información contacte con [calidad@pcs.es](mailto:calidad@pcs.es)

## Burguer de Cuscús con Verduras braseadas



Cod. Producto  
10264

### Información Nutricional cada 100gr de producto (Reglamento 1169/2011) :

Valor Energético	Proteínas	Hidratos de Carbono	Grasas
794 kJ---195 kcal	4.9 g	30.8 g	7.2 g
Sal	Grasa Saturada	Azúcares	
0.65 g	0.5 g	2.5 g	

### Formato:

#### Información Palet:

Nº Cajas Palet	Capas Palet	Base Palet	Formato Palet	Peso Palet	Altura Palet (incluye palet)
240	15	16	80 x 120	504 Kg	180 cm

#### Información Envase primario:

Descripción Envase:	Medidas Envase:	Peso Envase (Vacio):	Envase apto para uso alimentario
Bolsa Plastico 54 x 47 (PE baja densidad)	48 x 33,5 cm	10 g	X

#### Información Máster:

Descripción Máster:	Medidas Máster:	Peso Máster (Vacio):	Peso Neto Máster:
CAJA AUTO GELAND	300 x 200 x 110 mm	160 g	2.1 Kg

Si desea más información contacte con [calidad@pcs.es](mailto:calidad@pcs.es)

## Burguer de Cuscús con Verduras braseadas



Cod. Producto  
10264

### Tabla de Control de Alérgenos:

Constituyendo	Presente en el Producto	Presente en el mismo establecimiento de fabricación
El cacahuete o sus derivados, por ejemplo fragmentos, proteína en aceite, manteca, harina de cacahuete		
Frutos secos de cáscara es decir, almendras(Amygdalus communis L.), avellanas(Corylus avellana), nueces (de nogal)(Junglas regia),anacardos (Anacardium occidentale), pacanas, castañas de para (Bertholletia excelsa), pistachos,(Pistacia vera), nueces de macadamia y nueces de australia (Macadamia ternifolia) y productos derivados		X
Los granos de sesamo o sus derivados a bases de granos de sesamos, como por ejemplo: pasta, aceite, etc...		
La leche o sus derivados, por ejemplo Lactosa,caseina,polvo,etc		X
Los huevos o sus derivados, por ejemplo yema y/o claras en polvo, las proteínas de huevo y productos a base de huevo.		X
El pescado y sus derivados, por ejemplo, proteínas y productos a base de pescado		X
Los crustáceos incluido cangrejo, gamba, bogavante...		X
La soja o sus derivados, por ejemplo aceite, lectinina, tofu, proteínas y productos derivados.		X
Cereales que contengan gluten es decir, trigo, centeno, cebada, avena, espelta, kamut, (o sus variedades híbridas) y productos derivados	X	
Apio y derivados		
dioxido de azufre y sulfitos en concentraciones superiores a 10mg/kg o 10mg/litro expresado como SO2		X
Mostaza o sus derivados		
Altramuces y productos a base de altramuces.		
Moluscos (incluidos caracol, almejas, ostras, vieiras o sus derivados...) y productos a base de moluscos.		X

### Información Microbiológica (Reglamento 2073/2005):

<b>Coliformes Totales</b> m=1000, M=10000 ufc/g	<b>Escherichia Coli</b> m=10, M=100 ufc/g	<b>Salmonella spp</b> No detectado / 25 g	<b>Listeria monocytogenes</b> < 100 ufc/g
--	--	--	--

### Contaminantes (Reglamento 1881/2006):

<b>Cadmio</b> 0,05 mg/kg peso fresco	<b>Melamina</b> 2.5ppm	<b>Plomo</b> 0,10 mg/kg peso fresco
---	---------------------------	--

### Información organoléptica:

**Color:**

Característico del producto

**Olor:**

Característico del producto

**Textura:**

Firme

Si desea más información contacte con [calidad@pcs.es](mailto:calidad@pcs.es)